



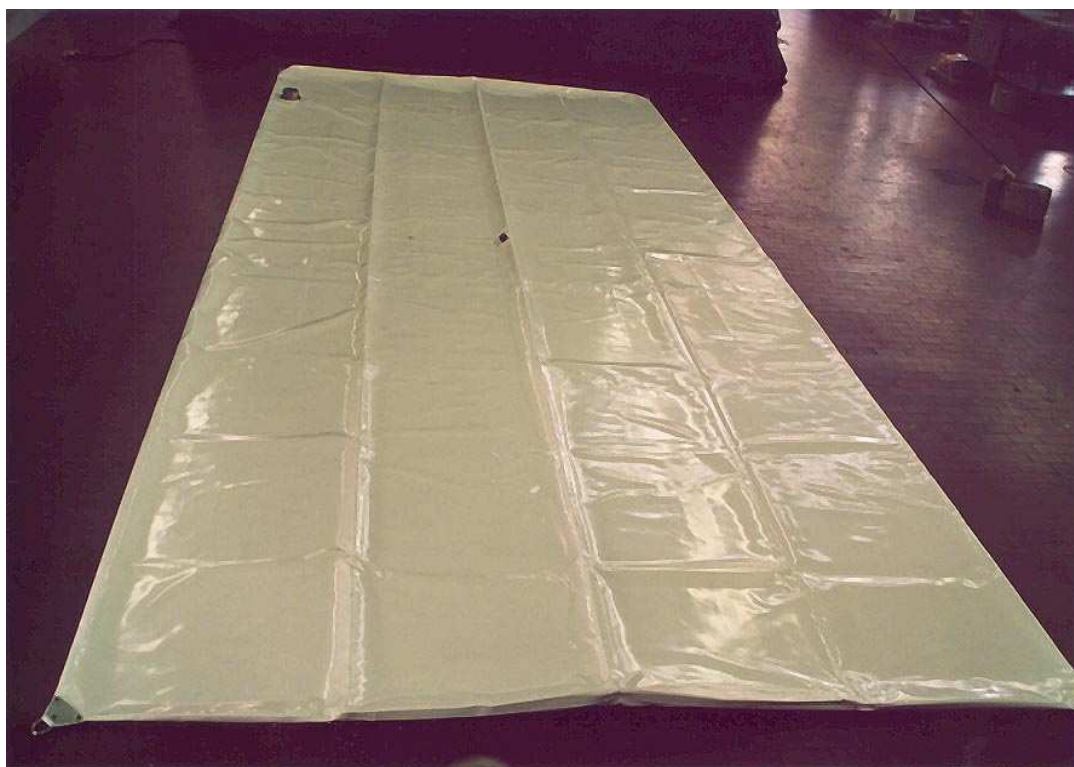
*Servizi
Rappresentanze
Consulenza
Progettazione
Produzione
Forniture*

ELGA di Gallione Franco
via del Giglio n°65/B
55049 Viareggio (LU) ITALIA
tel. +39 0584 944868
fax. +39 0584 944851
E-mail: fgallione@tiscali.it

Codice NATO Costr. / Forn. (N/CAGE): AD 010
P:IVA: 01868240464- Iscrizione C.C.I.A.A. Lucca n°177644

Stazione stoccaggio-pompaggio-distribuzione H2O potabile, capacità 5000litri P/n.EL-T5H-VT

Il sistema è composto da un serbatoio flessibile da 5000 litri con caratteristiche tecniche di seguito riportate, in uscita una valvola di intercettazione ad un tubo flessibile lunghezza 4 metri, elettropompa CAM 80 PA corredata di 5 metri cavo flessibile e spina volante CEE P17 16 A 230 V 2P + T 6h IP67, flussometro per mantenere costante la pressione di mandata e valvola di intercettazione sulla stessa mandata. Il contenitore flessibile è destinato allo stoccaggio di acqua potabile e non potabile o di liquami industriali in genere. E' realizzato in tessuto di fibra poliestere spalmato di pvc di colore bianco. Il contenitore è facilmente ripiegabile e trasportabile e resistente agli agenti atmosferici ed ai raggi ultravioletti. Per il carico e lo scarico dei liquidi è dotato di un bocchettone filettato con saracinesca in ottone, di valvole di sfiato e di aspirazione e di anelli di ancoraggio. Sacca di contenimento in dotazione
I materiali usati per la costruzione dei serbatoi per acqua potabile sono costruiti con materiali conformi al D.M. N. 34 del 21/03/1973 e successive modifiche – Circolare 102 Min. Sanità del 21/12/1978 Direttive CEE 90/120.



CONTENITORE FLESSIBILE DA 10.000 LITRI

Dati relativi ad alcune tipologie di contenitori flessibili di nostra produzione :

CAPACITA'	LARGHEZZA	LUNGHEZZA	ALTEZZA	PESO
litri	a vuoto		pieno	Kg.
1.000	m.2,20	m.1,70	m.0,80	12 circa
5.000	m.2,90	m.4,40	m.0,80	25 circa
10.000	m.2,90	m.6,40	m.0,80	40 circa

Elettropompa autoadescante jet inox, ottima resa idraulica e notevole capacità di pressione, può aspirare fino a 8 metri di profondità, è in grado di funzionare perfettamente anche in presenza di acque miscelate a gas, adatte per il sollevamento e la distribuzione per piccoli impianti, dotata di maniglia di presa per una buona maneggevolezza.

P/n CAM 80PA

Caratteristiche

Potenza nominale : 0,75 HP – 0,55 kW

Potenza assorbita : 0,7 kW

Ampere : 3,2 A

Alimentazione : 230 V

Q max. : 60 l/min – 3600 l/h

H max. : 42 m – 4,2 bar

n° giranti : 1

Aspirazione max : 8 m

Dimensioni:

interasse aspirazione/mandata: 77 mm

lunghezza : 328 mm

larghezza totale : 162 mm

altezza totale : 257 mm

altezza raccordo aspirazione : 123 mm

DNA : 1"

DNM : 1"

Peso ca : 7,2 kg

Limiti d'impiego

Pressione massima d'esercizio 6 bar

Temperatura liquido fino a 35°C

Temperatura ambiente fino a 40°C

Altezza monometrica di aspirazione fino a 8 metri

Servizio continuo

Motore

Motore elettrico ad induzione a 2 poli (n = 2850 min)

Isolamento Classe F

Protezione IP44

Materiali

Corpo pompa in acciaio inox

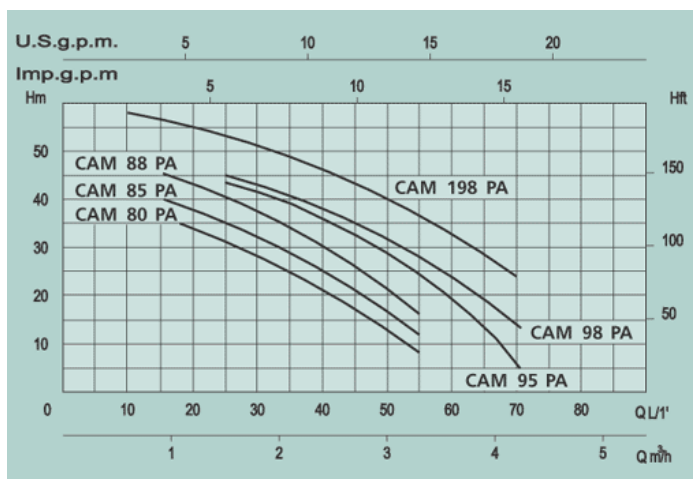
Supporto motore in alluminio

Girante in Noryl

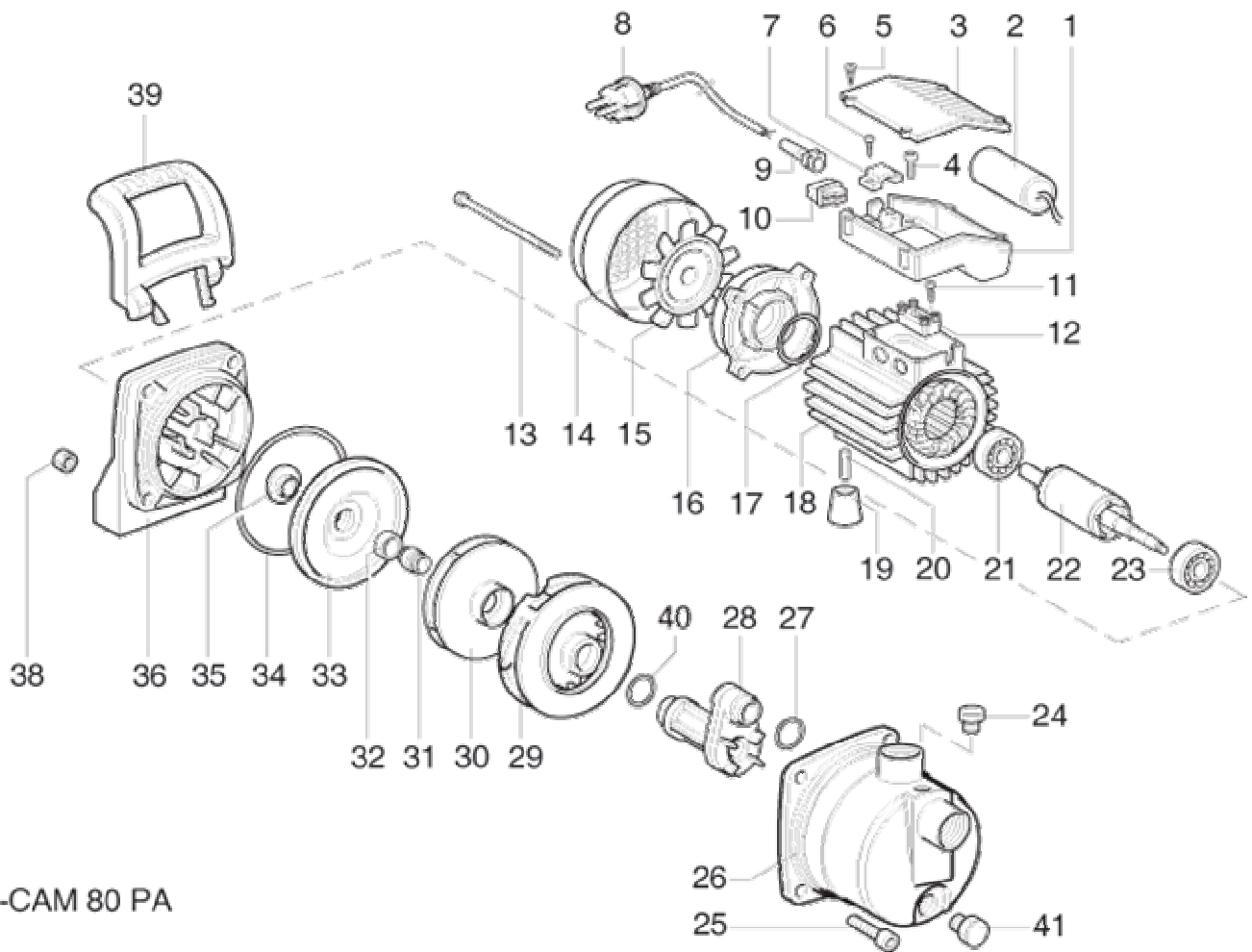
Diffusore in Noryl

Flangia portatenuta in acciaio inox

Albero motore in acciaio inox



Tenute meccaniche Ceramica/Carbone



017-CAM 80 PA

Scheda Ricambi

N°	Codice Ricambio	Descrizione	Qt	Prezzo €	Varianti
1	7105292	Base portacondensatore - Capacitor box base	1	0	
2	7102235	Condensatore - Capacitor	1	0	
3	7105295	Coperchio portacondensatore - Cover capacitor box	1	0	
4	0360341	Vite - Screw	4	0	
5	0290241	Vite - Screw	4	0	
6	0290241	Vite - Screw	2	0	
7	7002011	Fermacavo - Cable locker	1	0	
8	7201060	Cavo - Cable	1	0	
9	7103831	Passacavo - Cable holder	1	0	
10	7201069	Interruttore - Switch	1	0	
11	0360341	Vite - Screw	1	0	
12	3000319	Morsettiera - Terminal box	1	0	
13	7201242	Tirante - Screw	4	0	
14	7201458	Copriventola - Fan cover	1	0	

15	7201246	Ventola - Fan	1	0	
16	7201238	Scudo - Shield	1	0	
17	1000220	Anello compensazione - Spring washer	1	0	
18	7103535	Statore - Stator	1	0	
19	7106639	Piedino - Support	1	0	
20	0922130	Spina - Plug	1	0	
21	1440060	Cuscinetto - Ball bearing	1	0	
22	7105819	Rotore - Rotor	1	0	
23	1440100	Cuscinetto - Ball bearing	1	0	
24	7105810	Tappo - Cap	1	0	
25	0161201	Vite - Screw	4	0	
26	7105952	Corpo pompa inox - Stainless steel pump body	1	0	
27	1310517	Anello OR - O-ring	1	0	
28	7105827	Ugello venturi - Venturi nozzle	1	0	
29	7105825	Diffusore - Diffuser disk	1	0	
30	7105830	Girante - Impeller	1	0	
31	3090479	Tenuta meccanica - Mechanical seal	1	0	
32	3090809	Tenuta meccanica - Mechanical seal	1	0	
33	7105824	Flangia portatenuta - Flange	1	0	
34	1311477	Anello OR - O-ring	1	0	
35	7201043	Anello paragoccia - Packing	1	0	
36	7105822	Supporto - Support	1	0	
38	7105281	Dado - Nut	4	0	
39	7105999	Maniglia - Handle	1	0	
40	1315467	Anello OR - O-ring	1	0	
41	7105812	Tappo - Cap	1	0	