

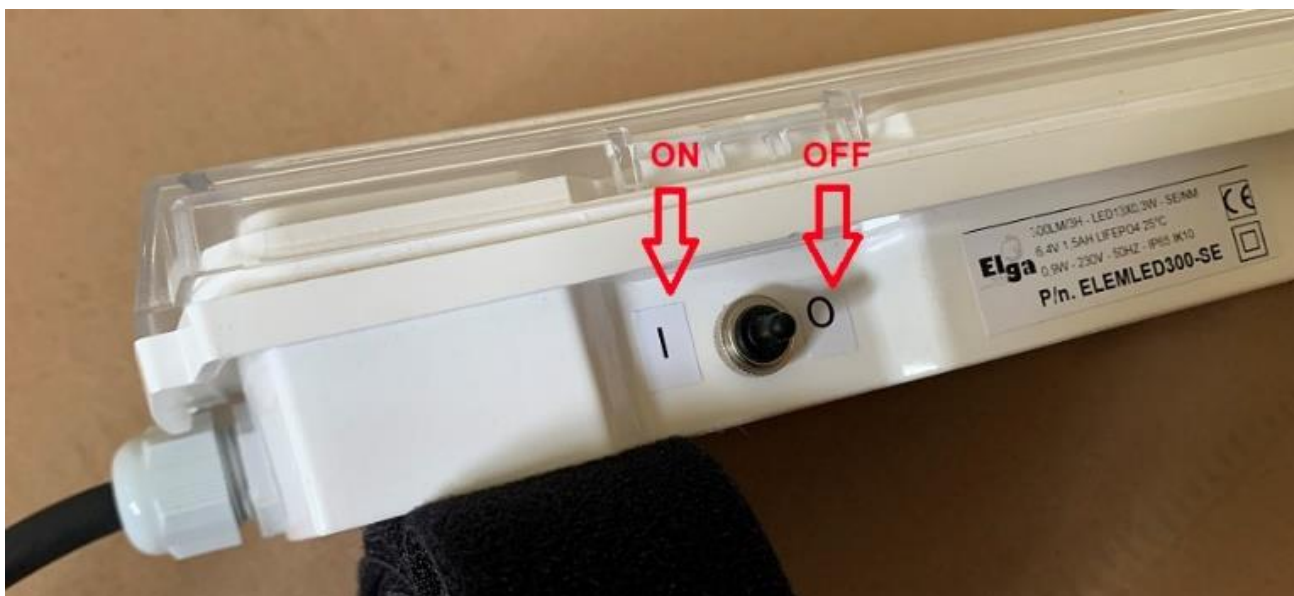
Presenti su Mercato Elettronico della P.A.

web: [www.elgaitalia.com](http://www.elgaitalia.com) - socio CEI 05085 - Codice NATO Costr: / Forn. (N/CAGE): **AD 010**

P.IVA 01868240464 - Cod. Fisc. GLL FNC 53P02 L833R - Iscr. C.C.I.A.A. Lucca n°177644

Stabilimento - Tel./Fax. +39 0584 617951 - via del Commercio n° 42 - Z.I. Capezzano Pianore 55041 Camaiore (LU)

## S.T. Lampada di emergenza per tende serie ELEMLED300-SE con versione passante



### Istruzioni di uso:

la lampada è corredata di un interruttore ON/OFF che esclude la funzione emergenza per la sistemazione in magazzino, all'installazione posizionare detto interruttore su ON altrimenti la lampada non interviene in caso di mancanza di alimentazione, si potrebbero creare situazioni di pericolo, avere cura nel periodo di non utilizzo della lampada di procedere ad un ciclo di ricarica per lo meno una volta al mese

Lampada di emergenza LED -SE,	
sorgente luminosa	LED 0.3 W x 12
numero di batterie	1 x 6 V 4 Ah
Volt	230 V 50 Hz
isolamento	Class II
autonomia	4 h
tempo di ricarica	24 h
flusso luminoso	300 lm
Dimensioni	665 x 63 x 130 mm
Peso	1.6 kg
Grado di protezione	IP65
Grado di protezione meccanico	IK06
Resistenza al fuoco	850 °C
standards	EN 60695-2-10 - EN 60598-2-22



Completa in alimentazione di 5 metri cavo H07 RN-F 2 x1,5 mm<sup>2</sup> e spina mobile CEE P17 16A 230V 1P + N + T 6h grado di protezione IP44 (Norme IEC 529, CEI 70-1 e EN 60529) realizzata in materiale termoplastico ad elevate caratteristiche di resistenza all'urto ed a elevata stabilità dimensionale, velcri back to back per il fissaggio in tenda alla paleria o alle arcate, interruttore ON /OFF per la sistemazione in magazzino

**P/n. ELEMLED300-SE**



Versione con alimentazione passante, completa spina e presa mobile CEE P17 16A 230V 1P + N + T 6h grado di protezione IP44 (Norme IEC 529, CEI 70-1 e EN 60529) realizzate in materiale termoplastico ad elevate caratteristiche di resistenza all'urto ed a elevata stabilità dimensionale, 2,5 metri cavo H07 RN-F 2 x1,5 mm<sup>2</sup> per lato e velcri back to back per il fissaggio in tenda alla paleria o alle arcate, interruttore ON /OFF per la sistemazione in magazzino

**P/n. ELEMLED300-SEP**

